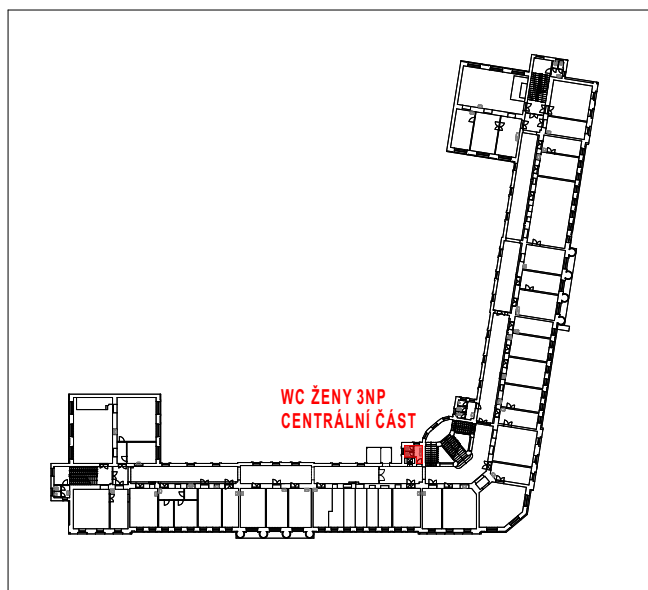


## CELKOVÉ SCHEMA OBJEKTU



GENERÁLNÍ PROJEKTANT:			<div>PROJECTICON S.R.O.</div> <div>PROJEKČNÍ A KONZULTAČNÍ KANCELÁŘ</div> <div>Projection s.r.o. Antonína Kopeckého 151 549 22 Nový Hrádek IČO: 28809459</div>	
VEDOUCÍ PROJEKTANT	VYPRACOVAL	TECHNICKÁ KONTROLA		
Ing. Pavel Ježek	Ing. Tomáš Kalous	Ing. Pavel Ježek		
INVESTOR	Mendelova univerzita v Brně Zemědělská 810, 613 00 Brno			
MÍSTO STAVBY	p.p.č. 2/1, k.ú. Černá Pole [610771]		<div><div><div></div><div></div><div></div><div></div></div><div>Mendelova univerzita v Brně</div></div>	
STAVBA	<div>STAVEBNÍ ÚPRAVY VNITŘNÍCH PROSTOR OBJEKTU B MENDELOVY UNIVERZITY, p.č. 2/1, k.ú. ČERNÁ POLE - 1. ETAPA</div>			
FORMÁT				1 x A4
DATUM				11/2020
OBSAH	B.3.b WC ŽENY 3NP - CENTRÁLNÍ ČÁST <div>VÝPIS POZNÁMEK</div>	STUPEŇ PD	DPS	
		MĚŘÍTKO	Č. VÝKR. <div>D.1.1.11</div>	

OZN.	POPIS	KS
P01	Odstranění stávající podlahové krytiny z keramické dlažby vč. podkladních vrstev - viz skladby konstrukcí. Před započítím prací bude provedena sonda pro zjištění skutečného souvrství stávající konstrukce podlahy. V případě zjištění nesouladu s předpokládanou stávající skladbou bude další postup odsouhlasen projektantem a investorem.	
P02	Stávající kazetové podhledy WC budou odstraněny, budou odstraněny stávající zařizovací předměty, bude odbourán keramický obklad, dělicí příčky mezi kabinami WC, stávající vnitřní omítky budou odstraněny včetně vyškrabání malty ze spár cihelného zdiva do min. hloubky 20 mm.	
P03	Zdivo bude opatřeno novou vápenocementovou omítkou tl. 20 mm s vrchní štukovou omítkou.	
P04	Parapety a ostění oken budou opatřeny keramickým obkladem.	
P05	Stávající radiátory budou dočasně demontovány, otryskány, očištěny, odmaštěny a znovu natřeny základním a vrchním nátěrem. Bude provedeno včetně rozvodného potrubí vytápění.	
P06	Nový SDK obklad stávající stoupačky.	